

# Le Prône de Kerlouan

Vendredi 14 avril 2023



## PERMANENCES DES ELUS

**M. COLLIU CHRISTIAN, MAIRE** : Le vendredi sur rdv – Contacter la mairie

**M. THIEBAUT ALAIN (TRAVAUX-VOIRIE)** : le vendredi sur rdv – Contacter la mairie

**MME GAC MARIE JO ET MME PREMEL-CABIC NICOLE (CCAS)** : le jeudi sur RDV – Contacter la mairie

**MME ACH CAROLINE (VIE ASSOCIATIVE)** : le vendredi sur RDV – Contacter la mairie

**M. MITCHOVITCH GERARD** : correspondant défense, parcours citoyen : sur rdv le samedi matin

**M. COLLEAU JEAN-YVES** : 06 20 41 39 58

## HORAIRES DE LA MAIRIE

Lundi et jeudi : 8h15 à 12h15 et de 14h à 17h

Mardi, mercredi et vendredi de 8h15 à 12h15

**Pour nous joindre** : ☎ 02 98 83 93 13

**Mail** : [mairie@kerlouan.bzh](mailto:mairie@kerlouan.bzh)

**Site** : [www.kerlouan.fr](http://www.kerlouan.fr) (Français)

**Facebook** : *commune de Kerlouan*

## NUMEROS UTILES

Pour les frelons ☎ 02 98 83 93 13 ou

[frelon.kerlouan@gmail.com](mailto:frelon.kerlouan@gmail.com)

N° urgence élus ☎ 07 61 80 08 65

N° astreinte eau/assainissement

☎ 02 98 83 02 80

## COLLECTES DES BACS INDIVIDUELS

**ORDURES MENAGERES** : **Secteur 2** : Vendredi 21 avril

**Secteur 1** : Vendredi 28 avril

**EMBALLAGES SECS** : Mercredi 26 avril puis le 10 mai



## LA COMMUNE RECRUTE

**La Commune recrute un agent saisonnier technique polyvalent (renfort estival)** : Missions : entretenir les espaces verts publics (dont sportifs), fleuris et naturels ; participer à l'entretien des espaces publics aux abords des bâtiments communaux et à l'entretien des matériels et équipements mis à disposition ; prendre part à l'ensemble des activités courantes du service selon les besoins hebdomadaires (renfort de l'équipe voirie, aide à la manutention du matériel communal, distribution du bulletin municipal...). **Profil recherché** : dynamisme, rigueur, travail en équipe - Sensibilité paysagère et environnementale - Respect des règles de sécurité dans la gestion des chantiers et la manipulation des matériels, outils et produits. - Soucieux de la bonne qualité du service rendu - Permis B (obligatoire), permis EB (souhaité). Poste de catégorie C à temps complet ; rémunération selon grille indiciaire (adjoint technique territorial) ; à pourvoir du 9 mai au 13 octobre. **Date de fin des candidatures le 28/04/2023** – **Candidature à adresser (lettre de motivation + CV) à Monsieur Le Maire, Rue de la Côte des Légendes, 29890 KERLOUAN.**



⇒ **LES FRELONS ASIATIQUES** : Nous vous demandons d'être vigilants, les températures remontent progressivement et les frelons asiatiques vont commencer à construire leurs nouveaux nids. La fondatrice débute seule la construction de son nid, dans un premier temps, et ce jusqu'au mois de mai, les nids dits « nids primaires ». Ils sont le plus souvent situés dans les vérandas, au coin extérieur des fenêtres, sur les volets roulants, les cabanes à oiseaux, boîtes aux lettres, abris de jardin, sous les gouttières. C'est à ce moment-là qu'il faut agir ! Pensez au piégeage !

**Cette année, la municipalité de Kerlouan a décidé de vous offrir des pièges à frelons. Une nouvelle distribution est organisée le samedi 15 avril de 10h à 12h en mairie. Attention, cette distribution est réservée pour les kerlouanais.**

Dans ce piège, vous utiliserez un mélange 1/3 de bière brune, 1/3 de vin blanc (répulsif pour les abeilles) et 1/3 de sirop de cassis, de grenadine ou de fraise... Placer le piège à 1 m - 1.50 m à proximité d'arbres ou arbustes à fleurs (camélia, prunus...) Renouveler le mélange tous les 10 à 15 jours, sans laver le piège : les phéromones laissées par les frelons capturés attirent les autres frelons asiatiques.

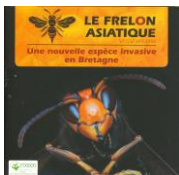
**En présence d'un nid, prenez contact avec la mairie de votre commune, le référent interviendra et demandera l'intervention d'un prestataire si nécessaire. Pour rappel, la Communauté de Communes prend en charge la destruction des nids de frelons asiatiques.**

⇒ **BIBLIOTHEQUE TI AL LEOR** ☎ 02 98 83 99 58 – Site : <https://mediatheque-kerlouan.c3rb.org/> (catalogue en ligne) : Assemblée générale de la bibliothèque le lundi 17 avril à 20h30, bâtiment associatif, 1<sup>er</sup> étage, salle n° 1.

**Vacances de Pâques** : du 17 au 30 avril, la bibliothèque est ouverte tous les matins (du lundi au vendredi) de 10h30 à 11h30 et le samedi et dimanche de 10h à 11h30.

⇒ **RELEVÉ DES COMPTEURS – à partir du 17 avril** : Le service Eau et Assainissement débute cette semaine la relève des compteurs d'eau potable. Cette relève annuelle obligatoire est l'occasion pour notre releveur de vérifier votre poste de comptage mais aussi de vous signaler toute anomalie (fuite, consommation en hausse...). Nous vous remercions de faciliter l'accès au compteur (ex : enlever les pots de fleurs sur le regard, nettoyer l'intérieur du regard...) et de prendre les mesures nécessaires si vous possédez un chien. En cas d'inaccessibilité du compteur, un avis sera déposé dans votre boîte aux lettres. Vous pouvez nous transmettre l'index de votre compteur par mail ([eau@clcl.bzh](mailto:eau@clcl.bzh)) en précisant vos coordonnées ou encore nous téléphoner au **02 98 83 02 80**). Sans réponse de votre part, votre index sera estimé.

⇒ **LE RECENSEMENT CITOYEN : TOUS CONCERNE(E) S A PARTIR DE 16 ANS** - Son recensement citoyen (parfois appelé par erreur *recensement militaire*) fait, il reçoit une *attestation de recensement*. Il doit présenter cette attestation lors de certaines démarches (par exemple, pour son inscription au bac avant 18 ans). Le recensement permet à l'administration de convoquer le jeune à la journée défense et citoyenneté (JDC). Il est obligatoire de faire le recensement citoyen. Il permet d'être convoqué à la **Journée Défense et Citoyenneté (JDC)**. Fournir un justificatif



concernant le recensement ou la JDC est obligatoire pour s'inscrire, jusqu'à l'âge de 25 ans, aux examens (BEP, Bac, permis de conduire...) ou concours administratifs organisés par l'administration française : **Avant 18 ans**, il faut présenter une *attestation de recensement* pour vous inscrire à un examen (BEP, Bac) ou un concours administratif. **À partir de 18 ans**, il faut présenter un certificat de JDC pour s'inscrire un examen (BEP, Bac...), à un concours administratif ou à l'examen du permis de conduire en France. Le recensement permet à l'administration de

vous inscrire automatiquement sur les listes électorales à 18 ans. Vous pourrez alors voter dès l'âge de 18 ans, sans faire d'autres démarches. **Pour vous inscrire, il faut vous rendre en mairie le mois de vos 16 ans ou dans les 3 mois qui suivent avec votre pièce d'identité, le livret de famille et un justificatif de domicile. A la suite de votre inscription, une attestation de recensement vous sera remise.**

## COMMUNAUTÉ CHRÉTIENNE LOCALE DE LA CÔTE DES LÉGENDES

- ❖ **Samedi 15 avril** : messe à 18h à Lesneven.
- ❖ **Dimanche 16 avril** : messe à 10h30 à Brignogan.

## COMMUNAUTÉ DE COMMUNES

12 Bd des Frères Lumière – Lesneven ☎ 02 98 21 11 77 – Courriel : [contact@clcl.bzh](mailto:contact@clcl.bzh) – Site : [www.clcl.bzh](http://www.clcl.bzh)  
Horaires : Du lundi au jeudi : 8h - 12h et 13h30 - 17h – Le vendredi : 8h - 12h et 13h30 – 16h30

🕒 **ENFANCE-JEUNESSE- ATELIER GESTION DU STRESS ET DES EMOTIONS** Lundi 17 avril de 13h30 à 16h30 à l'hôtel communautaire (Lesneven) Qui n'a pas passé la nuit à ruminer la veille d'un examen



(brevet, permis, baccalauréat, entretien d'embauche) ou encore suite à des relations un peu compliquées avec un proche ? Pour accompagner les jeunes dans ces grands moments, le service Info Jeunes de la CLCL reprogramme un atelier gestion du stress animé par la sophrologue Isabelle Thomas afin de renforcer leur estime de soi et se confronter au mieux à ces situations parfois stressantes. Ouvert à tous les jeunes du territoire de 14 à 25 ans – sur inscription auprès du service info jeunes : [sij@clcl.bzh](mailto:sij@clcl.bzh)

🕒 **PLUiH - AMÉNAGEMENT DU TERRITOIRE Exposition PLUi-H prolongée jusqu'au 29 avril** : Dans le cadre de l'élaboration du PLUi-H, la CLCL organise une exposition publique au sein de chaque mairie du territoire pour informer les habitants sur le projet avant son arrêt. Pour cela, une synthèse de la traduction règlementaire ainsi que les plans de zonage et OAP propres à chaque commune seront accessibles à l'accueil des mairies. L'ensemble de ces documents seront également disponibles à l'accueil de la CLCL sur cette même

période. Elle est prolongée jusqu'au 29/04 à l'accueil de votre mairie.

🕒 **LES ÉCOGESTES DU QUOTIDIEN - LES CONSEILS DES AMBASSADEURS DU CLIMAT CLCL** : Réduire son impact sur le climat en achetant des fruits et légumes de saison : Acheter certains aliments en dehors de leur saison de production française nécessite souvent : de les stocker dans des frigos, de chauffer des serres pour les produire, de les transporter sur de longues distances quand ils sont produits en dehors du pays ... 3 pratiques très énergivores et donc impactantes pour notre climat ! Comment agir ? Adaptez vos recettes à la saison (il y a autant de légumes d'hiver que d'été). Et si l'on a besoin de tomates dans un plat cuisiné en plein hiver, on pense à les acheter en boîte de conserve.

🕒 **LES ÉCOGESTES DU QUOTIDIEN - LES CONSEILS DE L'AMBASSADRICE DU TRI CLCL** : Le printemps est de retour, et nous aussi dans nos jardins. Pensez au paillage. Pour les novices, le paillage désigne une technique qui consiste à recouvrir le sol de matériaux organiques, minéraux pour le nourrir et/ou le protéger. Il nourrit les plantes et améliore le sol, protège votre jardin et vos plantes, et vous évite du travail et des dépenses. Vous limiterez ainsi vos aller-retours à la déchèterie. Des guides pratiques sont à votre disposition à l'accueil du service déchets.

## MAISON DES SERVICES AU PUBLIC - VIE SOCIALE

🕒 **MAISON DE L'EMPLOI/FRANCE SERVICES** : Les agents de la Maison de l'Emploi/France services vous accompagnent dans **toutes vos démarches administratives du quotidien** : Création adresse mail, carte grise, permis de conduire, pré-demande carte d'identité ou passeport, création compte Ameli, prise de rdv impôts, inscription Pôle Emploi, mon espace santé, chèque énergie... Retrouvez-nous sur notre **nouveau site internet** : [www.maison-emploi-lesneven.fr](http://www.maison-emploi-lesneven.fr) CPAM : Accès libre de 8h30 à 10h les lundis, mardis, jeudis et vendredis, puis sur RDV. **La CPAM sera fermée du lundi 17 au vendredi 21 avril inclus.**

Maison de l'Emploi/France services - **12 Bd des Frères Lumière à Lesneven. Horaires : 8h30-12h et de 13h30-17h30 (16h30 le vendredi)** ☎ 02 98 21 13 14 mail : [accueil@maison-emploi-lesneven.fr](mailto:accueil@maison-emploi-lesneven.fr) *Retrouvez-nous sur notre nouvelle page Facebook :*

🕒 **RECYCLERIE LEGEND'R - FERMETURE VACANCES DE PÂQUES** : A nos fidèles clients et futurs clients, merci de noter que la recyclerie sera fermée du samedi 15 avril au soir pour le magasin et le dépôt. Réouverture du dépôt le mercredi 3 mai (après-midi) et du magasin (champ de bataille) le samedi 6 mai (10h).

## ASSOCIATIONS SPORTIVES

🕒 **RUGBY CLUB DES ABERS** : 📍 Samedi 15 avril : 📍 Ecole de rugby : Entraînement au Grouanéc de 10h à 11h30 - Chasse aux œufs 11h30 📍 M14 : Championnat à St Renan 📍 Dimanche 16 avril : 📍 Rugby sans contact : Tournoi à Rhuys (56) départ 6h30 📍 Ecole de rugby : Match international à Vannes départ 12h.



🕒 **COTE DES LEGENDES HANDBALL : REPAS ROUGAIL SAUCISSES** organisé par le CLHB le samedi 22 avril à partir de 19h à la salle Etienne Guillemot à Kerlouan. Inscriptions sur le site du club : [www.clhb.info](http://www.clhb.info) au 06 19 91 05 23 ou 06 82 38 70 71.

## VIE ASSOCIATIVE

🕒 **PERMANENCE ASSOCIATIONS PATRIOTIQUES (UNC/OM)** : Durant le mois d'avril, une permanence sera assurée au 1er étage de la maison des associations, le samedi de 10h30 à 12h pour aider les adhérent(e)s dans l'élaboration de différents dossiers (santé, impôts...). Bernard JAMBOU ☎ 06 60 28 48 76

➤ **LES AMIS DU MONDE : Vide grenier et jardin - Dimanche 30**



**avril 2023** : Dans les salles polyvalentes au bourg de Kerlouan de 9h à 18h. Sur place, petite restauration avec grillades, frites, crêpes, pastes et buvette. Inscription exposant ☎ **06 82 47 85 89** – 3 € le mètre linéaire, (réservation par table). Entrée : 1,50 € Gratuit moins de 12 ans.

➤ **ASSOCIATION A.P.P.P. (ASSOCIATION DES PECHEURS PLAISANCIERS DU PAYS PAGAN)** : Une permanence A.P.P.P. aura lieu le 23 avril de 10h à 12h au bureau à la maison des associations 1 rue Saint Brévalaire. Contact : BERTIN Arnaud ☎ **06 85 02 63 09**

➤ **LES AMIS DES SENTIERS DE RANDONNEE DE KERLOUAN : Section travaux** : Nos activités d'entretien de nos sentiers continuent le mercredi à **13h30** au local ASRK. Bien sûr, selon les disponibilités de chacun d'entre nous.

➤ **PAGAN GLAZ** : La prochaine « **découverte des algues marines** » proposée par Pagan Glaz a lieu **le jeudi 20 avril à midi**. La sortie sur l'estran est suivie d'un **atelier cuisine et dégustation** de tartare d'algues et d'une autre recette de saison. Rdv sur le

parking de la plage du Crémiou. Tarif : 20 € places limitées.

**Inscription** ☎ **06 07 50 32 36** ou [paganglaz@gmail.com](mailto:panglaz@gmail.com)

Une animation « **plantes sauvages comestibles du bord de mer** » est proposée **le samedi 22 avril à 15h** : balade découverte botanique et **atelier cuisine et herboristerie familiale**. Tarif : 20 €. Places limitées. ☎ **06 07 50 32 36**  
[www.alguesmarinesetplantessauvages.blogspot.fr](http://www.alguesmarinesetplantessauvages.blogspot.fr)

➤ **COMITE DE JUMELAGE – 30<sup>EME</sup> ANNIVERSAIRE** : Réunion de finalisation de la venue de nos amis Orschwirois le mercredi 19 avril à 18h30 à la salle Ker Digemer. La présence de tous les adhérents est indispensable. Se munir de son chéquier pour le règlement de votre participation pour la sortie du 19 mai et celle du dimanche 21 mai. Merci d'avance



➤ **LE PRINTEMPS A MENEHAM** : Les animations sont de retour. Visites guidées à la lueur des lanternes, escape game, sortie algues et soirée projection en plein air. Infos : [www.meneham.bzh](http://www.meneham.bzh).

## ACTIVITÉS COMMERCIALES

➤ **RESTAURANT LE GALION** – 2 rue du Cdt Toul – Ouvert du lundi au vendredi midi, le soir et le week-end sur réservation pour les groupes, au restaurant ou en traiteur Notre site : [www.restaurant-legalion.com](http://www.restaurant-legalion.com) E-mail : [le-galion@orange.fr](mailto:le-galion@orange.fr) – réservation ☎ **06 76 70 90 32**

➤ **RESTAURANT LA P'TITE FRINGALE** ☎ **02 30 82 34 54** - Le restaurant sera fermé pour congés du samedi 15 avril au lundi 24 avril inclus. Réouverture le mardi 25 avril.

➤ **PATTY COIFFURE** ☎ **02 98 83 98 54** : Nous vous proposons de prendre soin de vous, et quoi de mieux qu'un soin du visage avec les produits naturels de « Nature et Mer », fabriqués en Bretagne ces produits vous apporteront à coup sûr tous les bienfaits des plantes ainsi qu'une détente. A offrir ou à vous offrir, pour homme comme pour femme. C'est l'occasion de vous parer de vos plus belles couleurs jusqu'au bout des ongles : le semi-permanent vous confère le soin d'une manucure et la solidité d'un vernis jusqu'à 2 semaines il ne vous reste plus qu'à choisir les couleurs/motifs. Messieurs profitez de nos conseils cheveux/soin taille de barbe, des coffrets sont à disposition.

➤ **MARIANNE – UNE BULLE DE BIEN-ETRE ET DE SERENITE** : ☎ **06 78 24 05 39**, vous propose des massages, soins de visage,... Son Institut de Massages, situé à 5 min du Village de Meneham, est ouvert du lundi au dimanche inclus (Fermé les mardis). Diplômée de l'école Azenday à Nantes et forte d'une expérience de 16 années dans les soins (en autres, pendant 7 ans, à la Thalasso de Roscoff, Marianne souhaite partager avec vous sa passion et son expérience. **Possibilités de cartes cadeaux**. Vente des produits cosmétiques marins "Nature et Mer", 100% naturels et Bretons, à base d'algues et de plantes. **Nouveautés : Massage femme enceinte et massage pour les sportifs (Deep Tissu)**. **OFFRE : Formule de 1h30 (Corps et Visage) à 75 €**. Offrez-vous une pause ressourçante et relaxante, dans un cadre convivial et chaleureux!

➤ **ARNAUD LARSONNEUR - MACON** ☎ **06 42 75 79 28** - Arnaud Larsonneur est installé en tant que maçon : construction, rénovation, travail de la pierre.

➤ **LE COLIBRI MAGPRESSE CADEAUX-SOUVENIRS- LOTO – EPICERIE FINE** ☎ **02 98 83 96 62** - [le-colibri2@orange.fr](mailto:le-colibri2@orange.fr) : Faites-vous plaisir dans les rayons de l'épicerie fine. Des produits locaux, artisanaux, originaux, sucrés ou salés... Quelques-unes de nos marques : Algoplus, Hénaff, Pointe de Penmarc'h, Les Délices de Joséphine, Mimi confiture, Baronny's, Dammann, Balko.

Quelques produits phares : tartare d'algues, tartinable saveur artichaut du Léon, rillettes de Saint Jacques, filets de sardines de bolinche, confiture framboise à la violette, confiture abricot coquelicot, rooïbos aux algues...et tant d'autres à découvrir. Essayer également nos cosmétiques Algoplus, Capitaine ou Ma Kibell. Suivez-nous sur facebook.

➤ **TAXI CALONNEC** ☎ **02 98 83 96 35** : Transport médical assis, conventionné sécurité sociale et toutes caisses, transport d'enfants, trajet privé et pro 7 jours sur 7, liaison gare et aéroport, véhicules 5 et 7 places. Commune de stationnement : Kerlouan.

➤ **MENUISERIE CHARPENTE MLG – KEVIN LE GUEN** ☎ **06 32 59 52 67** – Réalise à neuf ou rénovation extension – aménagement intérieur/extérieur, placo, fenêtres, portail, terrasse, carport, isolation extérieure. [menuisiermlg@orange.fr](mailto:menuisiermlg@orange.fr)

➤ **LA FEE DU JARDIN** ☎ **06 40 18 86 92** : Paysagiste installée sur Kerlouan, je suis à votre disposition pour vos projets et travaux dans votre jardin. Création et entretien de jardins, abattage et élagage. Devis gratuit 50 % de réduction ou crédit d'impôt pour les particuliers uniquement sur les prestations d'entretien - [lafeedujardin29@gmail.com](mailto:lafeedujardin29@gmail.com)

➤ **AU JARDIN DE LEZERIDER** : ☎ **06 70 98 98 20**. La vente directe de légumes frais et de saison (certification biologique) se fait le mercredi de 16h à 19h30 (Direction plage du Crémiou). Adresse pour les commandes de paniers : panierlezerider.fr


➤ **MEDIUM CARTOMANCIENNE** : ☎ **07 70 07 53 91**. Passé présent, futur, amour, argent, travail. C'est avec respect et en toute discrétion que je répondrai à vos questions. Sur rdv ou par tél.

➤ **DJ ENERGIE – JEREMY DROFF** : ☎ **06 22 90 58 29** - Suite à l'augmentation des énergies (gaz, électricité, fuel), l'entreprise DJ Energie propose ses services d'installation de chauffage (poêle et chaudière à granulés). Pose de panneaux solaires subventionnés en partie par l'état grâce à son RGE. Grâce à son agrément RGE, toute personne confondue peut bénéficier des subventions de l'Etat - mail : [jeremy.droff@outlook.fr](mailto:jeremy.droff@outlook.fr)

➤ **SARL ERIC HABASQUE – KERELEC** ☎ **06 08 09 62 12** : Besoin de changer de système de chauffage ? La SARL Eric Habasque est là pour ça. Agrée Qualipac pour les pompes à chaleur, et qualibois pour les poêles et chaudières à granulés. Nous nous occupons de la gestion des dossiers d'aides et de subventions.

➔ **SARL SERGE JAFFRE** : Thomas Jaffré ☎ **07 85 75 50 64** ou **02 98 83 94 02** – Electricité, plomberie, chauffage, sanitaire, salle de bain, poêle, pompe à chaleur. Neuf, rénovation, dépannage, ramonage. Devis gratuit.

➔ **SARL LOAËC PIERRE ET CIE** ☎ **02 98 83 93 45** ou **06 71 86 90 33** : Vente de bois de chauffage, pellets, granulés et bois densifié.

➔ **MALOK** : ☎ **02 98 83 98 76** - Mail : [comptoirmalok@gmail.com](mailto:comptoirmalok@gmail.com).  
 Le Malok vous propose chaque lundi à partir de 14h, les après-midis dominos. Venez-vous affronter, en toute convivialité bien sûr, avec vos dominos, dans l'espace salon du Malok.

**Horaires d'ouverture du Malok** : Du lundi au jeudi de 9h à 21h ; Vendredi de 9h à 1h ; Samedi de 9h à 22h ; Dimanche de 9h à 23h. Cordiales invitations à toutes et tous, à venir profiter de l'esprit Malok : convivialité, et confort, au rdv. Le Malok, une bonne habitude à prendre !

➔ **CABINET HYPNOSE – THERAPIES ENERGETIQUES FLORENCE BIHAN**  
☎ **06 87 34 57 41** : Pour arrêter de fumer, gérer votre stress, prendre confiance en vous, comprendre l'origine de vos blocages émotionnels, ou simplement envie d'être mieux dans votre vie. Je vous accompagne en toute bienveillance par l'hypnose et les thérapies énergétiques. Infos complémentaires et prise de rdv : [www.florencehypnose.fr](http://www.florencehypnose.fr) mail : [florencehypnose29@gmail.com](mailto:florencehypnose29@gmail.com) ou sur [resalib.fr](http://resalib.fr)

➔ **CELINE SERGENT, MAGNETISEUSE, ENERGETICIENNE** : ☎ **07 82 03 29 97** : Je vous reçois dans un espace dédié, où je vous aide à retrouver vos capacités d'auto guérison. Vous retrouverez ainsi

l'équilibre physique, psychologique, émotionnel et subtil. Tout est énergie, venez découvrir la vôtre ! RDV par tél ou via facebook <https://m.facebook.com/LeSergent.Celine.energeticienne>

➔ **IMMOBILIER DE LA COTE DES LEGENDES** : Vanessa et Claude vous accompagnent dans vos projets de vente ou d'achat d'un bien. Nous habitons Guissény et Kerlouan et connaissons parfaitement l'évolution du prix du marché. Depuis 12 ans, nous travaillons dans la plus grande sincérité et honnêteté avec nos clients ☎ **06 63 35 44 18** ou **06 74 80 79 14**

➔ **ACTIVITES AQUATIQUES COTE DES LEGENDES : TOUS A L'EAU AVEC NADIA PUJOL ! AQUANAUTE JEUNE** : multi-activités pour les



10-15 ans - natation / sauvetage en mer / palmes / apnée... **mardi 18 avril de 11h à 12h30. AQUAGYM en mer** : **samedi 15 avril à 11h** : phare de Pontusval Plounéour-Brignogan -- **lundi 17 avril 12h** à Rudoloc à Kerlouan - **mercredi 19 avril à 17h** à Kerurus à Plounéour Brignogan - **vendredi 21 avril à 12h** au phare de Pontusval - **dimanche 23 avril à 11h** à Neiz Vran à Kerlouan. **PLONGEE** : Baptême en piscine en partenariat avec le Spadium Lesneven le **vendredi 21 avril de 17h à 20h** - **dimanche 23 avril en mer de 14h à 17h. AQUAGYM** en piscine en partenariat avec la Résidence de Nodeven à Guissény : **mardi à 14h** - **mercredi à 12h** - **jeudi à 10h** - **RANDONNEE PALMEE** : **jeudi 20 avril à 12h** - Spécial grande marée basse ! **FITPALMES** : **vendredi 14 avril à 18h** et **samedi 22 avril à 11h. Toutes les activités se font sur rdv au 06 29 35 25 15 et le lieu de pratique peut changer en fonction de la météo et l'état de la mer SAUF à la piscine évidemment !**

## PETITES ANNONCES

**OFFRES D'EMPLOI** : ☎ **Jardinier / Jardinière** d'espaces verts L'ADMR LESNEVEN OCEANE recrute, dans le cadre d'un développement de son activité, un/e jardinier/jardinière à temps complet pour le secteur de Lesneven et sa région. Vous intervenez au domicile des clients (permis indispensable) pour réaliser des travaux de jardinage (matériel mis à votre disposition) tel que : tonte des pelouses, taille des haies, débroussaillage, désherbage, nettoyage

des allées, entretien des massifs, évacuation des déchets verts à la déchetterie, arrosage des jardins et des plantes, fendre et ranger du bois de chauffage. Vous serez également amené à réaliser des petits travaux de bricolage tel que : pose d'une boîte à clés, débouchage d'un évier, purge des radiateurs, pose d'un luminaire, pose d'une barre d'appui, changement d'un flexible de douche, pose d'une étagère ou de rideaux, changement d'une

serrure, etc... Vous travaillerez en binôme avec le responsable du service jardinage-bricolage. CDD pouvant déboucher sur un CDI. Nos avantages: Indemnisation des kilomètres, prévoyance, mutuelle entreprise, reprise de votre ancienneté... Pour postuler ☎ **02 98 42 68 35** ou [recrutelementlo@29.admr.org](mailto:recrutelementlo@29.admr.org) ☎ recherche personne pour conditionnement d'endives (2 mois) à kerlouan ☎ **06 76 49 40 95**

## Chez nos voisins....

📍 **FAMILLES RURALES GUISSÉNY** : La plaquette des séjours pour l'été 2023 est en ligne. Il y a des séjours pour tous les goûts et tous les âges de 4 à 17 ans. Les pré-inscriptions se feront via la plateforme connecthys. Pour obtenir vos identifiants il faut envoyer un mail à [accueil@famillesruralesguisseny.fr](mailto:accueil@famillesruralesguisseny.fr) avec vos coordonnées et le noms des enfants. Les pré-inscriptions pourront se faire à partir du mardi 11 avril à 18h. Pour trouver la plaquette des séjours, rdv sur le site [www.famillesruralesguisseny.fr](http://www.famillesruralesguisseny.fr) Pour plus d'informations, contact au **06 32 01 40 82** ou par mail à [accueil@famillesruralesguisseny.fr](mailto:accueil@famillesruralesguisseny.fr)

📍 **LA CHORALE « Si ça vous chante »** de Guissény dirigée par Pierre DI FAOSTINO se produira le **dimanche 16 avril** à 15h30 à la salle

multifonctions de Kernilis. Elle recevra la chorale de la « Côte Des Légendes » de Lesneven dirigée par Guy MENUET. Participation au chapeau.

📍 **Sortie à la journée Finistère Sud – Ouvert à tous** : Les associations Ar Baganiz Laouen et Brigoudou organisent une sortie à la journée dans le Sud Finistère (Visite de l'Aqua Show d'Audierne – repas sur place – Découvert du parc botanique « Ar Paeron » au cœur du Cap Sizun – Promenade dans la petite cité de Pont-Croix). Participation de 45 €/personne. Une participation de 5 € sera demandée aux non adhérents des associations pour le transport. Réservations : **Claudie Robichon ☎ 06 31 90 07 73** ou **Pierre HUET ☎ 06 89 89 72 48**

MEDECIN-DENTISTE : 15 (Samu) - PHARMACIES DE GARDE ☎ 32 37 - POMPIERS : 18 ou 112 - GENDARMERIE : 17 ou 02 98 83 00 40

CABINETS INFIRMERS : Cabinet LE LÉA – RAOUL – GAC – Kerlouan ☎ 02 98 83 91 94 – Cabinet OLLIVIER – Kerlouan ☎ 02 98 83 93 83

OFFICE DE TOURISME DE LA COTE DES LEGENDES : Site de Meneham – ☎ 02 98 83 95 63

Présence de 3 défibrillateurs : 1 à proximité de la salle « Etienne Guilamoto » et 1 à l'entrée du complexe sportif à Lanveur et camping plage de Meneham

## CINEMA EVEN – LESNEVEN

– **Je verrai toujours vos visages** : ven 14 à 20h15, dim 16 à 15h45, lun 17 à 20h15 – **John Wick : Chapitre 4** : sam 15 à 20h15 – **Le royaume de Naya** : dim 16 à 20h15, lun 17 à 14h15 – **Houria** : Dim 16 à 20h15 – **Super Mario Bros, le film** : mer 19 à 14h15, ven 21 à 14h15, sam 22 à 20h15, lun 24 à 14h15 – **Max et Emmy : Mission Pâques** : jeu 20 à 10h15 – **Les 3 mousquetaires : D'Artagnan** : jeu 20 à 20h15, ven 21 à 20h15, dim 23 à 15h45, lun 24 à 20h15 – **Valentina** : dim 23 à 10h45 – **The lost King** : dim 23 à 20h15

